



- ACCUEIL
- NOUVELLES FRAICHES
- LA CRITIQUE CINÉ
- LA CRITIQUE RÉTRO
- LES DOSSIERS DU GRAND ÉCRAN
- LES TESTS BLU-RAY/DVD
- INTERVIEW
- LES CONCOURS
- LA TEAM DU CCM
- ACCÈS AU CINÉMA CLUB FR

[REPORTAGE EXCLUSIF] AU CŒUR DE « L'HOLLYWOOD À LA FRANÇAISE » : LA CITÉ DU CINÉMA

25 avril 2013 · par [vincentcourtade](#) · dans [LES DOSSIERS DU GRAND ÉCRAN](#)



Nous sommes dans les années 90. Luc Besson, qui tourne son film devenu culte *Léon*, découvre une centrale électrique restée sans activité pendant des années à Saint Denis. Partant du constat que la France, premier producteur de films en Europe, ne disposait pas de studios susceptibles de rivaliser avec les autres grands studios européens (notamment *Pinewood en Angleterre*), Luc Besson imagine la transformation de cette ancienne centrale EDF en un pôle cinématographique unique en Europe.

Rechercher sur ce site...

A LA UNE



LES DERNIERES CRITIQUES

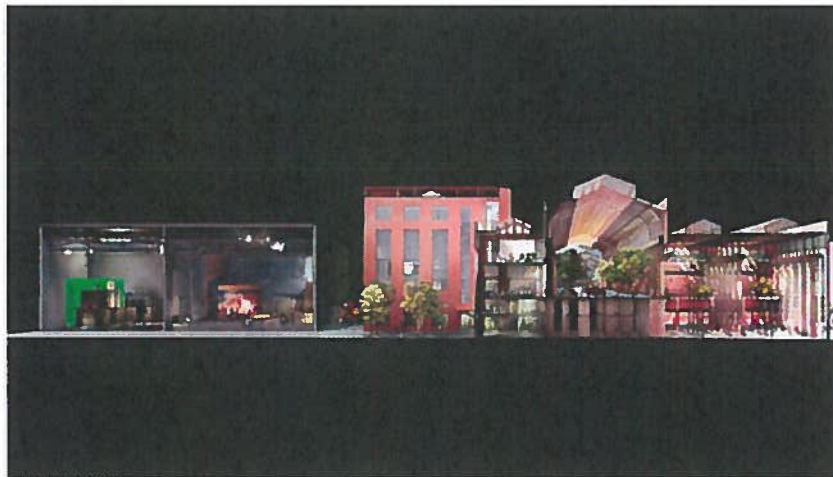


Suivre



Vue aérienne

Après des années de gestation, les travaux commencent fin mars 2010, avant de terminer le 6 avril 2012. *La Cité du Cinéma* voit le jour. C'est un complexe unique en Europe, qui a pour ambition, à l'instar des lieux mythiques comme *Hollywood* aux Etats-Unis ou *Cinecitta* en Italie, de l'écriture du scénario à la post-production en passant par la fabrication de décors, la préparation des films et enfin le tournage.



Vue en coupe des lieux

Mais ce n'est pas tout, la *Cité Du Cinéma* abrite aussi, en plus des studios, 20 000 m² de bureaux de la société de **Besson Europacorp**, des salles de post-production à la pointe de la technologie, des locaux d'activités sur 12 000 m² (*regroupant les ateliers de peinture, de menuiserie, de serrurerie, des magasins de stockage lumière et caméra, des loges.*) ainsi que deux écoles de cinéma : l'école **Louis Lumière**, plus orientée technique, et l'**Ecole De La Cité**, supervisée par **Luc Besson himself** et aux formations de réalisateur et scénariste. Les 9 plateaux de tournage, regroupés sous le nom de *Studios De Paris* varient de 600 à 2 100 m², pour une surface totale de 11 000 m². Ceux-ci répondent à des contraintes acoustiques extrêmement exigeantes. Les bâtiments sont indépendants les uns des autres, leurs parois bénéficient d'une isolation phonique extrêmement performante, les dallages reposent sur des plots acoustiques anti-vibrations. La nef de verre et d'acier fait 220 m de long et 4 500 m².



SUIVEZ NOUS SUR FACEBOOK

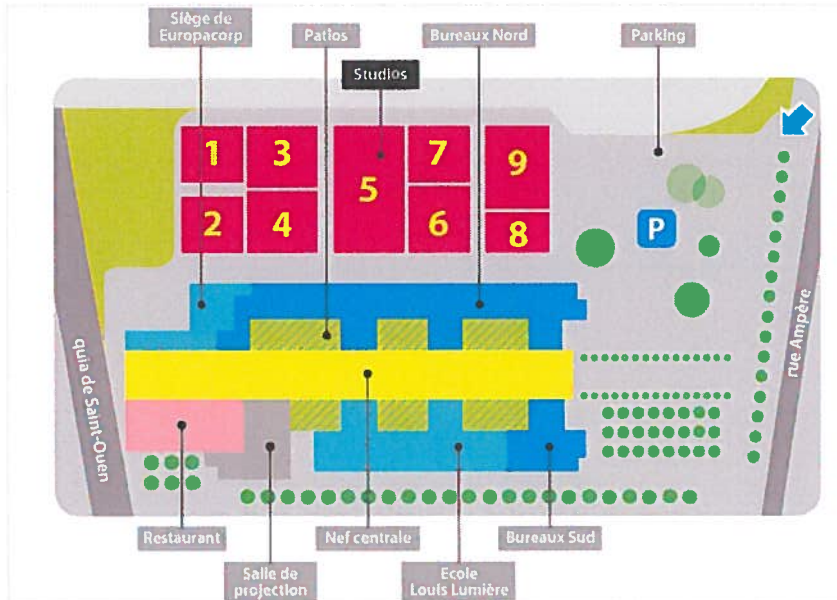


SUIVEZ NOUS SUR TWITTER

- Pour bien débiter la semaine, venez lire notre critique exclusive de #StarTrekIntoDarkness cineclubmovies.wordpress.com/2013/04/28/cr... 1 hour ago

Suivre @Cinemaclubfr

Affiche Argo **Blu-Ray** box
officeChristopher NolanCinémacolin
farrellConcours **critique**
Critique Blu-RayDes hommes sans
loiDjango
UnchainedFestival de
Deauville 2012Iron Man
3J.J AbramsJames BondJames
FrancoJoseph KosinskiKathryn BigelowLes
Suivre



Plan des lieux

misérables
Léonardo DiCaprio
Mais qui a re-tué Pamela Rose ?
Mais qui a tué Pamela Rose ?
Man of Steel
Marc Webb
Nicole Kidman
Oblivion
Paul Thomas Anderson
Pixar
Poster
Premium Rush
Quentin Tarantino
Oreille
Skyfall
Spring Breakers
Super 8
Teaser
Test Test Blu-Ray
The Dark Knight Rises
Tim Burton
Tom Cruise
total recall
Twilight
Zero Dark Thirty

VISITE DES LIEUX :

Le bâtiment central contient la fameuse nef ainsi que le siège d'Europacorp et les deux écoles de cinéma. Pour l'anecdote, la scène du défilé de 20 Ans D'Ecart fut tournée dans cette nef, ainsi que certaines scènes dans les bureaux même de la société de Luc Besson.



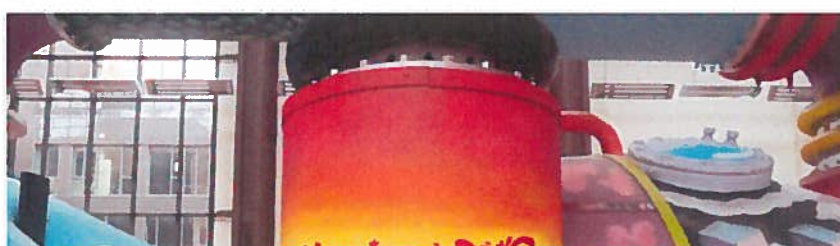
L'immense et impressionnante nef centrale

[Suivre](#)

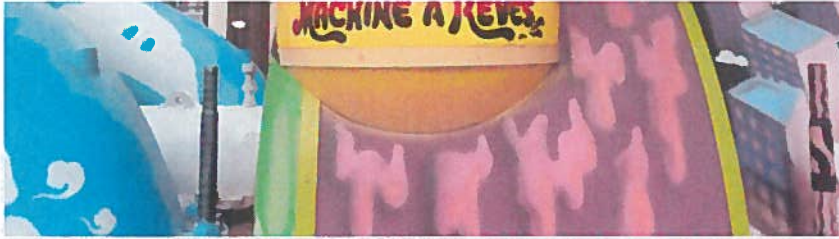


La machine à rêves :

Partie intégrante de cette ancienne centrale électrique, Besson a décidé de garder cette machine et de faire appel à des artistes de rue afin qu'elle change d'apparence tous les deux mois !



©Suivre



Poster un commentaire

Entrez votre commentaire...

Le self :

Ce self rassemble des centaines de personnes travaillant sur les lieux. Etudiants dans les écoles, salariés d'Europacorp, techniciens pour un tournage et même de grands acteurs mangent au même endroit. Pas de favoritisme ni de séparations, tout le monde se côtoie ! C'est une des grandes forces de la Cité Du Cinéma.



Les bureaux :

Je n'ai pas eu la chance de les visiter, mais j'ai pu en avoir un petit aperçu. Dans de nombreux étages se trouvent tout le nécessaire pour un studio de cette envergure : acquisitions internationales, marketing, acquisitions musicales, service juridique, et j'en passe.



Suivre

Les studios :

Comme dit précédemment, il y a 9 grands plateaux de cinéma, d'un total de 11 000m². Ceux-ci sont très impressionnants et j'ai même eu la chance de pouvoir entrer dans l'un d'entre eux. C'était alors la préparation au tournage d'une pub Givenchy dont je ne peux vous révéler le décor, qui était confidentiel. Dans le hangar d'à-côté, le plus grand de tous, se tournait une pub Chanel, d'où la petite lumière rouge. Les ateliers de menuiserie, le stockage et les loges se trouvent directement dans le bâtiment central qui abrite les bureaux d'Europacorp. Ces studios ne servent pas qu'à tourner des publicités ou films, il y en a d'ailleurs un dédié à une émission hebdomadaire de France 3, au décor imposant.



A la droite du bâtiment principal, les 9 plateaux de cinéma



La proximité entre le bâtiment central et les studios facilite toutes les étapes de production (décors, tournages...)

A noter que dernièrement, ces studios ont reçu les tournages de :

- **Taken 2** de **Olivier Megaton** (*1 semaine de raccords*)
- **20 ans d'écart** de **David Moreau**
- **Les Schtroumpfs 2** de **Raja Gosnell** (*3 semaines dans les locaux*)
- **Malavita** de **Luc Besson** (*1 mois de tournage*)
- **Three Days to Kill** de **McG**



Porte d'entrée du Studio 7





En plein tournage dans le Studio 2 : une pub Chanel. La petite lumière rouge « On Air » en atteste !



La grande entrée du Studio 9, où se préparait le tournage d'une pub Givenchy